



**Ambassade du Grand-Duché de Luxembourg en France et à Monaco**  
**Représentation permanente du Luxembourg auprès de l'OCDE**  
**Délégation permanente du Luxembourg auprès de l'UNESCO**  
**Représentation permanente du Luxembourg auprès de l'OIF**

Adresse : 33 Avenue Rapp, 75007 Paris

Tél. : +33 1 45 55 13 37

Tél. de permanence : +33 6 37 49 34 02 (En cas d'urgence, hors heures ouvrables)

E-mail : [paris.amb@mae.etat.lu](mailto:paris.amb@mae.etat.lu)



**Martine SCHOMMER**

Ambassadeur

- Compétence générale
- Ambassade bilatérale
- OCDE
- UNESCO
- OIF



**Peggy FRANTZEN**

Premier conseiller  
Chef de mission adjoint

- Suppléance de l'Ambassadeur
- Questions bilatérales
- Politique transfrontalière
- Situation politique et économique
- Politique européenne, CE, CAG, CAE
- Politique étrangère
- Sécurité et Défense

[peggy.frantzen@mae.etat.lu](mailto:peggy.frantzen@mae.etat.lu)



**Tim KESSELER**

Conseiller d'Ambassade  
Représentant permanent adjoint OCDE

- OCDE : compétence générale
- Politique du numérique
- Politiques européenne (JAI, Ecofin)
- Trésorerie BCFL

[tim.kessler@mae.etat.lu](mailto:tim.kessler@mae.etat.lu)



**Tom REISEN**

Conseiller d'Ambassade  
Délégué permanent adjoint Unesco

- UNESCO : compétence générale
- OCDE : comité du budget, comité des relations extérieures
- AIE
- Politique de l'énergie et du nucléaire
- Politique européenne (Energie, Environnement)

[tom.reisen@mae.etat.lu](mailto:tom.reisen@mae.etat.lu)

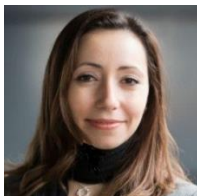


Natalia **RADICHEVSKAIA**

Conseiller financier OCDE

- Fiscalité, finances
- Anti-blanchiment
- Lutte contre la corruption
- Comité ERDC

[natalia.radichevskaia@mae.etat.lu](mailto:natalia.radichevskaia@mae.etat.lu)



Laurence **SDIKA**

Conseiller économique et commercial

- Affaires économiques et commerciales
- Secrétaire générale du Business Club France-Luxembourg (BCFL)

[laurence.sdika@mae.etat.lu](mailto:laurence.sdika@mae.etat.lu)



Diane **MILLER**

Conseiller d'Ambassade

- Directrice de la Fondation Biermans-Lapôte

[diane.miller@fbl-paris.org](mailto:diane.miller@fbl-paris.org)

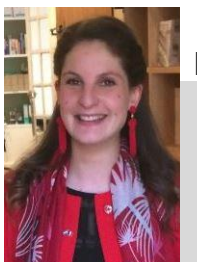


Valérie **QUILEZ**

Responsable de la mission culturelle

- Programmation et promotion culturelles
- Forum des Instituts culturels étrangers
- EUNIC

[valerie.quilez@culture.lu](mailto:valerie.quilez@culture.lu)



Manon **DE RAISSAC**

Attachée

- Assistance relations bilatérales et questions européennes
- OIF
- Communication et réseaux sociaux

[manon.deraissac@mae.etat.lu](mailto:manon.deraissac@mae.etat.lu)

## Affaires consulaires

[paris.consulat@mae.etat.lu](mailto:paris.consulat@mae.etat.lu)

Tél. de permanence : +33 6 37 49 34 02  
(En cas d'urgence, hors heures ouvrables)

## Secrétariat de l'Ambassade

- Secrétariat bilatéral / Protocole
- Secrétariat UNESCO, OIF et OCDE
- Affaires administratives et comptabilité

[paris.amb@mae.etat.lu](mailto:paris.amb@mae.etat.lu)

Tél. : +33 1 45 55 13 37